

# ПОТЕНЦИОМЕТРЫ РАСХОДОМЕРА ВОЗДУХА

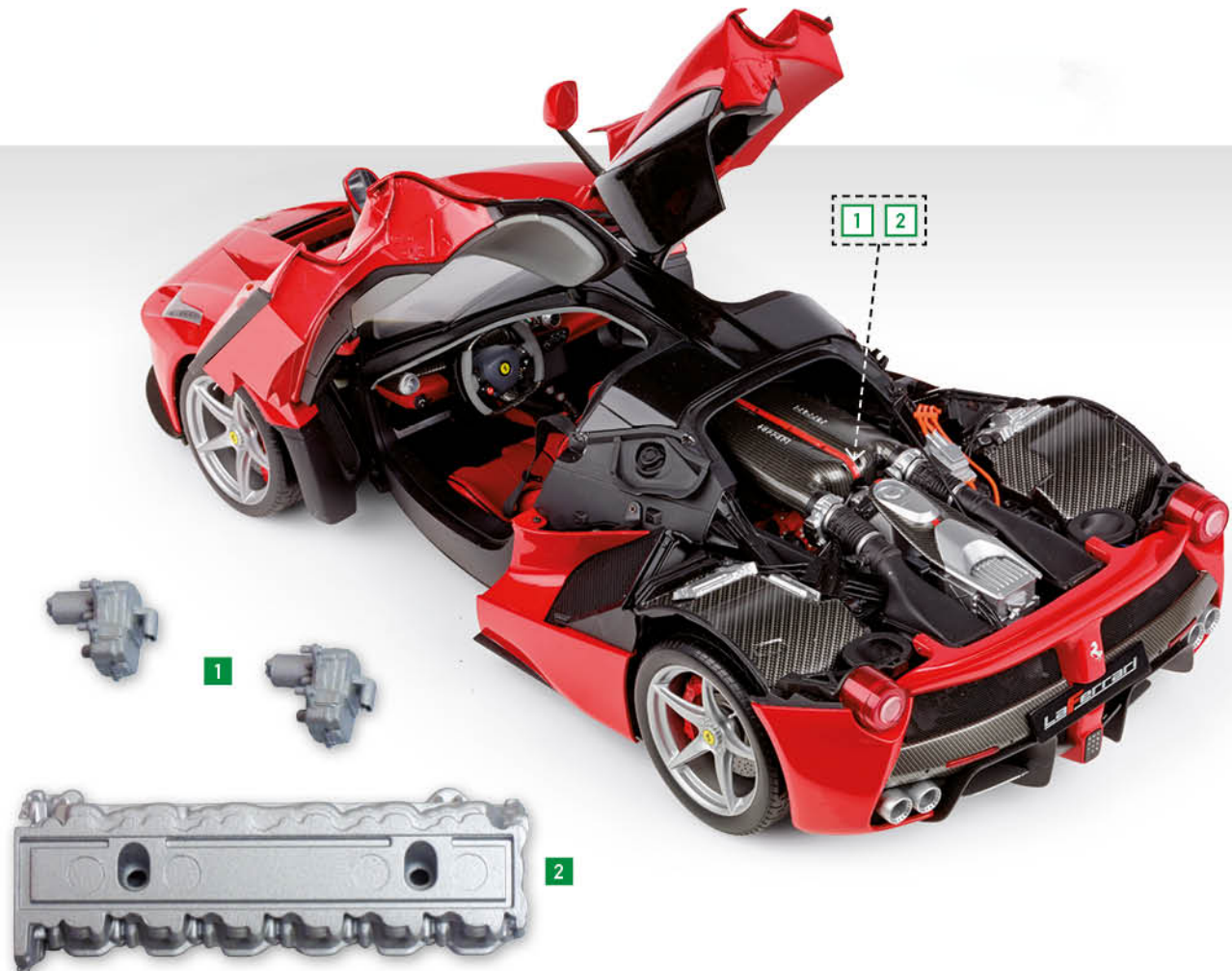
*В ВЫСОКОПРОИЗВОДИТЕЛЬНЫХ ДВИГАТЕЛЯХ ВНУТРЕННЕГО СГОРАНИЯ, ТАКИХ КАК НА LAFERRARI, ВАЖНО ПРАВИЛЬНО ОПРЕДЕЛИТЬ КОЛИЧЕСТВО ВСАСЫВАЕМОГО ВОЗДУХА. ЗА ЭТО ОТВЕЧАЕТ ПОТЕНЦИОМЕТР, КОТОРЫЙ ПЕРЕМЕЩАЕТ ИЗМЕРИТЕЛЬНУЮ ЗАСЛОНКУ ОТНОСИТЕЛЬНО ВЕЛИЧИНЫ ПОТОКА ВОЗДУХА.*

**С** этим выпуском вы получили три новые детали, которые относятся к блоку цилиндров двигателя вашей LaFerrari в масштабе 1:8. На 28-м этапе сборки вы установите потенциометры на верхнюю часть блока цилиндров. Эти приборы фиксируют положение измерительной заслонки, которая перемещается пропорционально потоку воздуха. При более открытой заслонке усиливается подача воздуха и повышаются обороты двигателя, тогда как при более закрытой заслонке воздуха поступает меньше и обороты мотора уменьшаются. Изменяя количество подаваемого воздуха во время движения, водитель может выжимать из двигателя максимум, что особенно важно в высокопроизводительных силовых агрегатах, которыми оснащают автомобили для гонок или суперкары.

Этот этап сборки несложный, однако рекомендуем вам внимательно прочитать инструкции и рассмотреть иллюстрации, чтобы правильно расположить детали. Для 28-го этапа сборки вам понадобятся два винта типа G, которые прилагались к 27-му выпуску. Вставляйте винты в отверстия максимально ровно и при закручивании не применяйте чрезмерную силу. Для установки потенциометров вам не потребуются винты, поскольку детали прочно соединяются друг с другом, однако при желании вы можете воспользоваться цианакрилатным клеем.

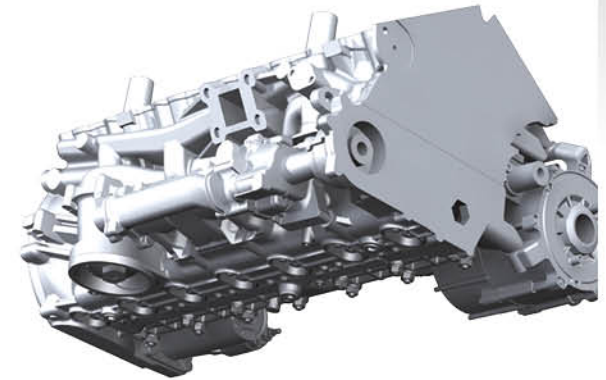
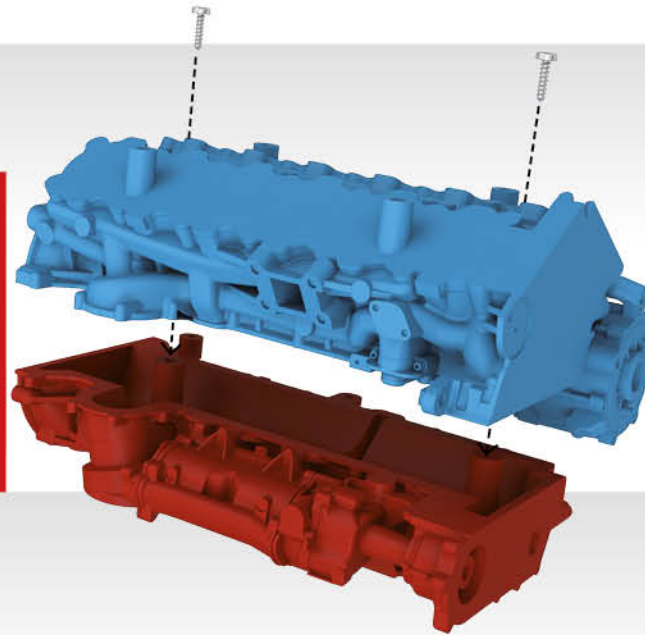
## ДЕТАЛИ, КОТОРЫЕ ПРИЛАГАЮТСЯ К 28-МУ ВЫПУСКУ

№	НАЗВАНИЕ	КОЛИЧЕСТВО	МАТЕРИАЛ
1	Потенциометр	2	АБС-пластик
2	Левая головка блока цилиндров	1	Металл



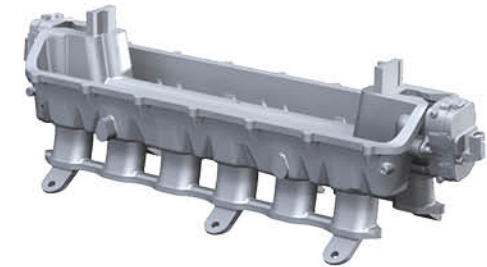
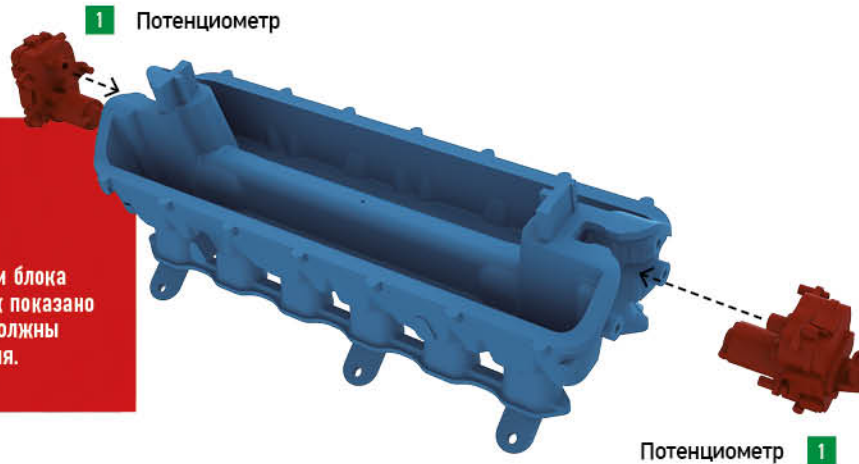
### ШАГ 1

С помощью двух винтов типа B соедините нижнюю часть (из 27-го выпуска) и центральную часть (из 26-го выпуска) блока цилиндров двигателя. Закручивайте винты осторожно, пока две детали прочно не соединятся друг с другом.



### ШАГ 2

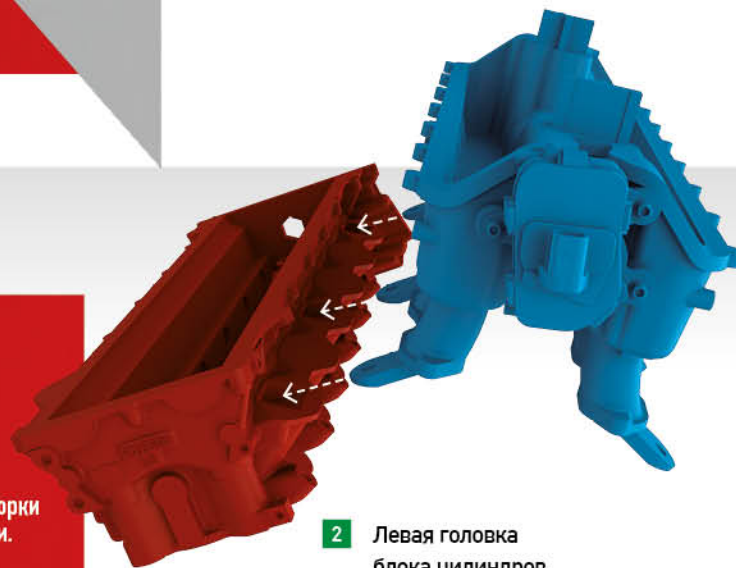
Возьмите два потенциометра (1) и присоедините их к верхней части блока цилиндров (из 25-го выпуска), как показано справа. Все выступы на деталях должны войти в соответствующие отверстия.



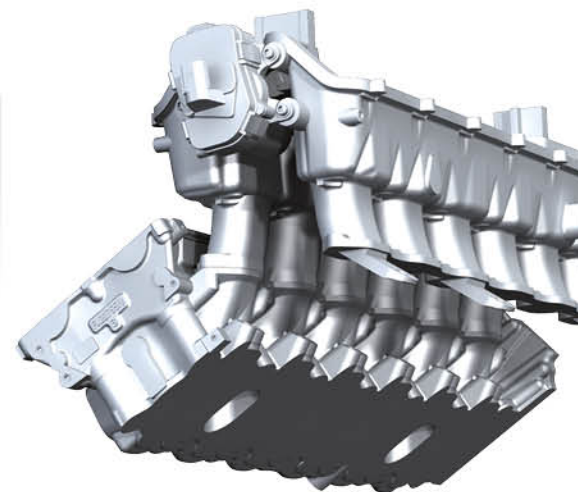


## ШАГ 3

Возьмите верхнюю часть блока цилиндров и вставьте выступы в отверстия на левой головке блока цилиндров (2). На следующих этапах сборки вы продолжите работу с этими деталями.



2 Левая головка блока цилиндров



## ФИНАЛЬНЫЙ РЕЗУЛЬТАТ ✕

На 28-м этапе сборки вы соединили нижнюю и центральную части блока цилиндров и установили потенциометры и левую головку на блок цилиндров двигателя. Оставшиеся детали храните в надежном месте, недоступном для детей и домашних животных. На следующем этапе сборки вы продолжите работу над двигателем.

