

# МАКСИМАЛЬНЫЙ КОНТРОЛЬ С ГОНОЧНЫМИ ПЕДАЛЯМИ

*ГОНОЧНЫЕ ПЕДАЛИ LAFERRARI  
ПОЗВОЛЯЮТ БЗУПРЕЧНО  
КОНТРОЛИРОВАТЬ МАШИНУ  
И ОБЕСПЕЧИВАЮТ МАКСИМАЛЬНО  
ТОЧНОЕ УПРАВЛЕНИЕ, ЧТО ОЧЕНЬ  
ВАЖНО ДЛЯ АВТОМОБИЛЕЙ  
СО СТОЛЬ ВЫСОКИМИ СКОРОСТНЫМИ  
ХАРАКТЕРИСТИКАМИ.*

**С** этим выпуском вы получили блок педалей (уже собранный и готовый к установке в салон) и три винта типа В. Даже педали вашей модели в масштабе 1:8 точно воспроизводят аналогичные элементы на реальной LaFerrari. Форма и размер педалей тормоза и газа оптимизированы для максимально удобного управления автомобилем. Педали LaFerrari изготовлены из перфорированного алюминия. Это позволило пусть ненамного, но все же облегчить общую массу – в настоящих гиперкарах, как и в гоночных автомобилях, каждый грамм на счету.

Как вы заметили, в блоке педалей есть два биполярных электрических провода с соответствующими разъемами на концах для соединения (желтый – на кабеле от педали газа, белый – на кабеле от педали тормоза). Когда вы подсоедините эти провода на одном из следующих этапов сборки, в вашей модели LaFerrari в масштабе 1:8 появится несколько эффектных функций с автоматической регулировкой.

Следуйте нашим пошаговым инструкциям, сверяйтесь с изображениями на следующих страницах – и вы легко установите на модель блок педалей. Работайте аккуратно и не торопясь. Для крепления деталей вам понадобятся два винта-самореза типа В. Перед тем как закручивать винты, убедитесь, что они ровно входят в отверстия.



### ДЕТАЛИ, КОТОРЫЕ ПРИЛАГАЮТСЯ К 19-МУ ВЫПУСКУ

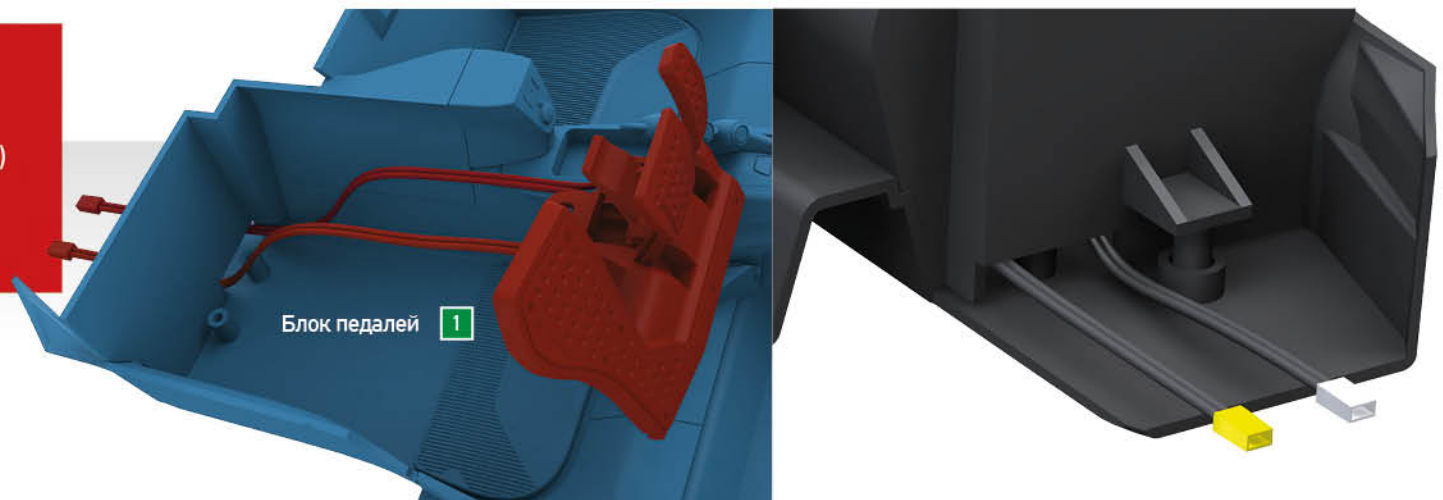
№	НАЗВАНИЕ	КОЛИЧЕСТВО	МАТЕРИАЛ
1	Блок педалей	1	Комбинированный
2	Винт с полукруглой головкой типа В (M2,6 x 6)	3	Резина

\* В том числе 1 запасной винт.



### ШАГ 1

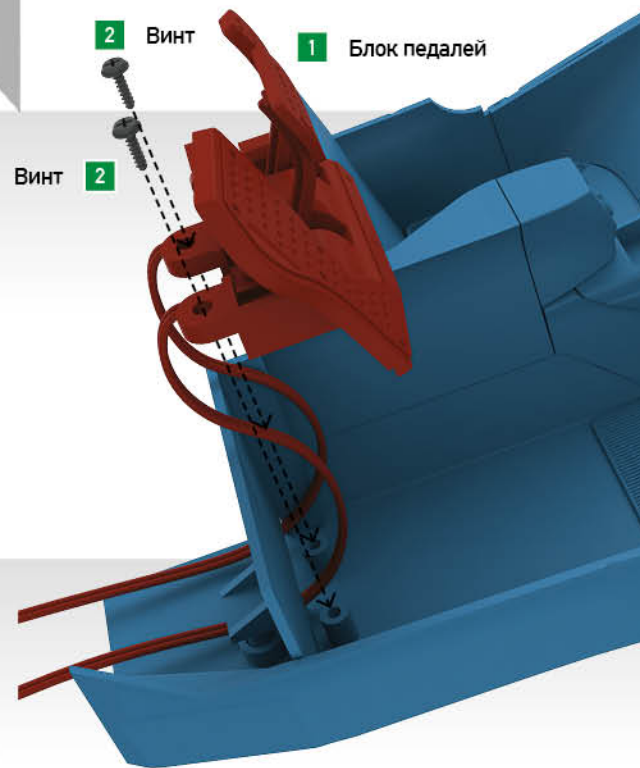
Перед тем как установить блок педалей (1) в соответствующее место в салоне, проденьте в отверстие провода, которые соединяются с педалями газа и тормоза.





## ШАГ 2

Установите педали в салон, как показано на фото. Убедитесь, что провода не передавлены и не перекручены. Возьмите два винта типа В (2) и прикрутите деталь.



## ФИНАЛЬНЫЙ РЕЗУЛЬТАТ ✕

На 19-м этапе сборки вы установили блок с педалями тормоза и газа в салон вашей LaFerrari. Храните детали в надежном месте, недоступном для детей и домашних животных. На одном из последующих этапов сборки вы продолжите работу с салоном.

