

ЧИСТЫЕ ЛИНИИ ДИСКА ПЕРЕДНЕГО КОЛЕСА

С ЭТИМ ВЫПУСКОМ ВЫ ПОЛУЧИЛИ ДИСК И ЗАГЛУШКУ ЦЕНТРАЛЬНОГО ОТВЕРСТИЯ ДИСКА ДЛЯ ПРАВОГО ПЕРЕДНЕГО КОЛЕСА ВАШЕЙ МОДЕЛИ LAFERRARI В МАСШТАБЕ 1:8. ТЕПЕРЬ ВЫ СМОЖЕТЕ СОБРАТЬ ПОСЛЕДНЕЕ КОЛЕСО.

С 18-м выпуском вы получили диск правого переднего колеса и заглушку центрального отверстия диска, на которой изображен черный гарцующий жеребец на желтом фоне. На этом этапе сборки вы наденете на диск покрышку, полученную с предыдущим выпуском, – точную копию покрышки Pirelli PZero.

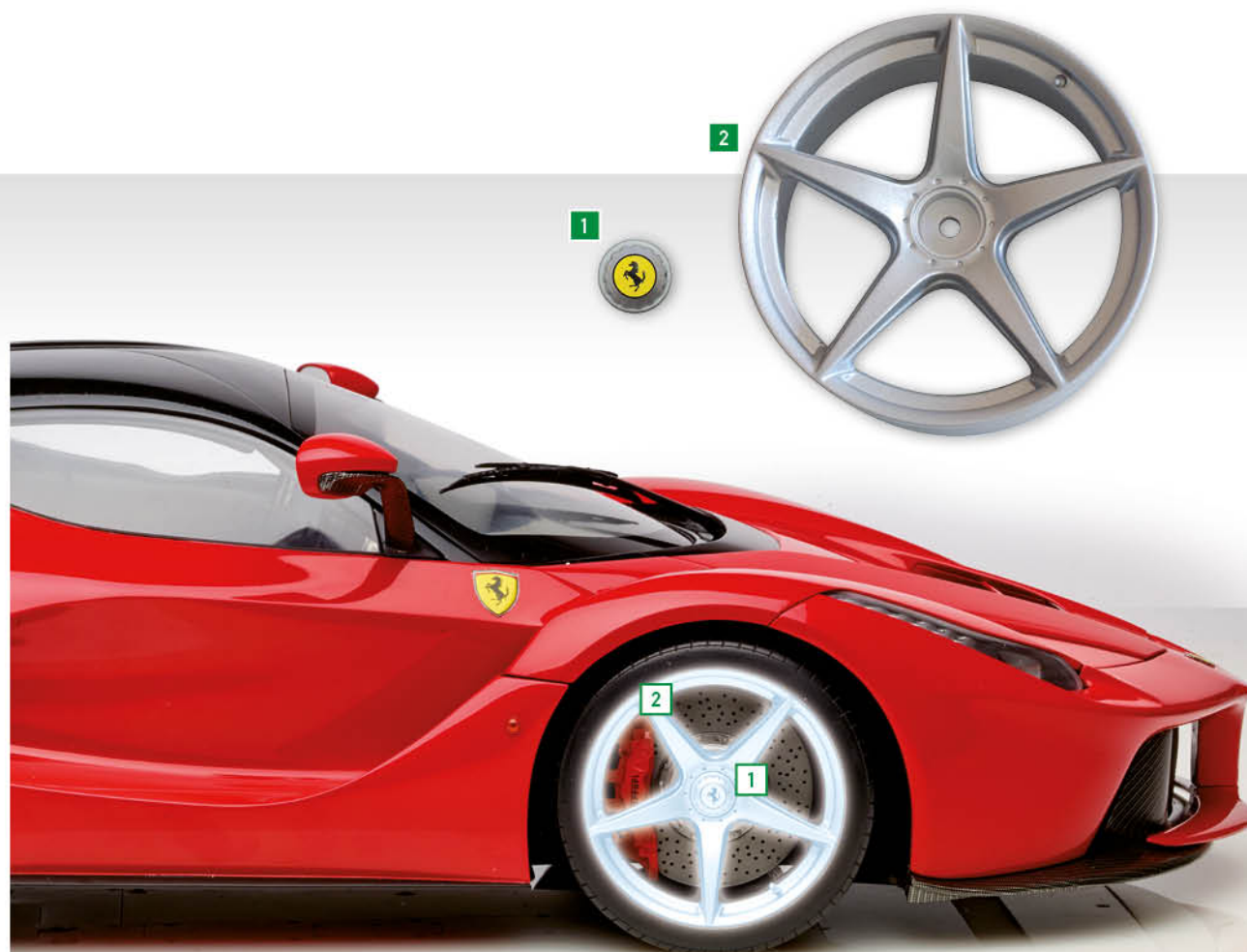
Как вы уже могли заметить, ваша модель LaFerrari отличается чрезвычайной реалистичностью. Мельчайшие детали воспроизведены с максимальной точностью. Рисунок протектора и надписи на покрышке абсолютно такие же, как и на полноразмерной машине, а колесный диск, как и оригинал, выполнен в форме пятиконечной звезды. На диске даже предусмотрен клапан для подкачки шин!

На этом этапе сборки вам не понадобится заглушка центрального отверстия диска с логотипом компании, поэтому храните ее в надежном месте, чтобы не потерять.

Если вам будет сложно надеть покрышку на диск, чуть смягчите резину в горячей воде (предварительно вынув поролоновый наполнитель). Это значительно облегчит сборку и снизит риск повреждения деталей. Внимательно следуйте инструкциям по сборке и сверяйтесь с иллюстрациями.

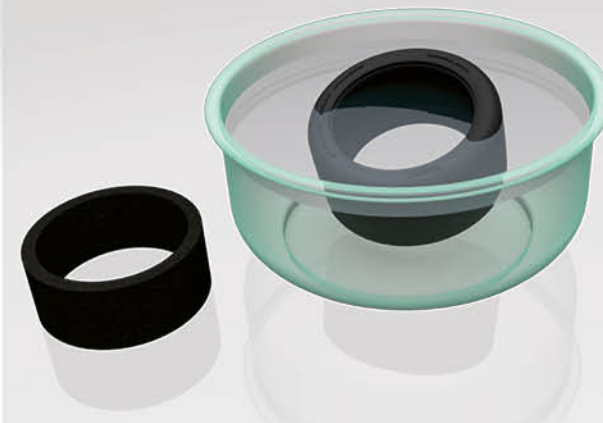
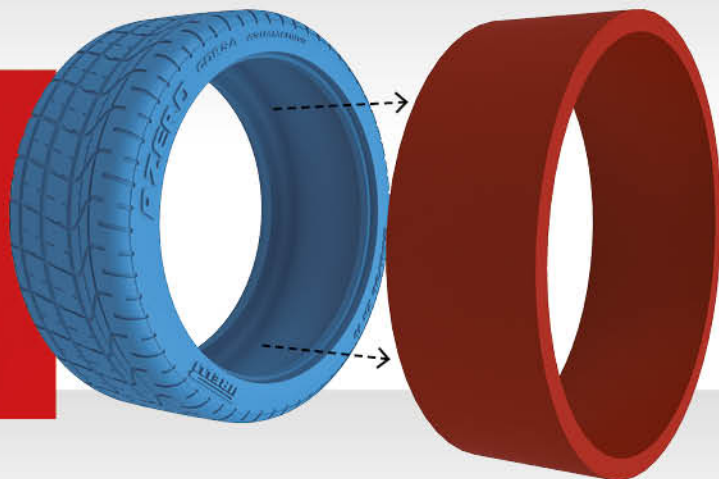
ДЕТАЛИ, КОТОРЫЕ ПРИЛАГАЮТСЯ К 18-МУ ВЫПУСКУ

№	НАЗВАНИЕ	КОЛИЧЕСТВО	МАТЕРИАЛ
1	Заглушка центрального отверстия диска	1	АБС-пластик
2	Диск правого переднего колеса	1	Резина



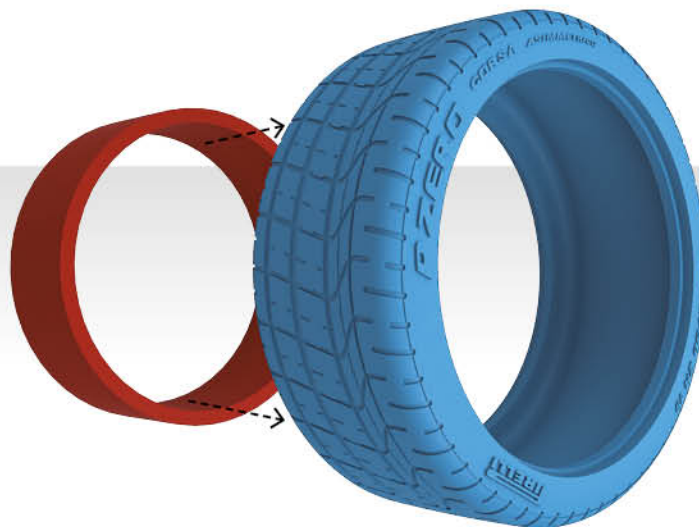
ШАГ 1

Возьмите колесный диск, который вы получили с 17-м выпуском. Попробуйте надеть покрышку на диск (внутри покрышки находится наполнитель). Если у вас не получается, выньте наполнитель и на минуту опустите покрышку в горячую воду.



ШАГ 2

Выньте покрышку из воды. Хорошо ее вытрите и вставьте внутрь наполнитель. Убедитесь, что наполнитель плотно прилегает к стенкам шины по всей ее окружности.



ШАГ 3

Теперь, когда покрышка растянута, вы без труда наденете ее на колесный диск. Края покрышки должны войти в крайние углубления на диске.



ФИНАЛЬНЫЙ РЕЗУЛЬТАТ ✕

На 18-м этапе сборки вы собрали правое переднее колесо. Таким образом, четыре колеса вашей LaFerrari уже готовы. Все детали храните в надежном месте, недоступном для детей и домашних животных. В следующих выпусках вы найдете инструкции по дальнейшей сборке.



ВИНТЫ, НЕОБХОДИМЫЕ ДЛЯ СБОРКИ

КОД	РАЗМЕР	ТИП	ЦВЕТ	МАТЕРИАЛ
A	M2,3 x 6	полукруглая головка	черный	металл
B	M2,6 x 6	полукруглая головка	черный	металл
C	M2 x 5	головка с фланцем	черный	металл
D	M2 x 5	потайная головка	черный	металл
E	M2,3 x 6	полукруглая головка	черный	металл
F	M2 x 5	потайная головка	черный	металл
G	M2,6 x 6	полукруглая головка	серебристый	металл
H	M2 x 6	полукруглая головка	черный	металл
I	M2,6 x 6	полукруглая головка	серебристый	металл
J	M2,3 x 5	полукруглая головка	черный	металл
K	M2 x 4	полукруглая головка	черный	металл
L	M2 x 5	головка с фланцем	черный	металл
M	M2 x 4	полукруглая головка	черный	металл
N	M2,3 x 5	головка с фланцем	черный	металл
O	M2 x 8	полукруглая головка	черный	металл
P	M2 x 6	полукруглая головка	черный	металл
Q	M2,6 x 5	полукруглая головка	черный	металл
R	M2,3 x 6	полукруглая головка	серебристый	металл
S	M2 x 10	полукруглая головка	черный	металл
T	M2 x 18	полукруглая головка	черный	металл
U	M2 x 8	полукруглая головка	черный	металл
V	M2 x 12	полукруглая головка	черный	металл
W	M2 x 5	полукруглая головка	черный	металл
X	M2 x 4	головка с фланцем	черный	металл
Y	M2,3 x 5	потайная головка	черный	металл
Z	M2,3 x 5	потайная головка	черный	металл
AA	M2,3 x 4	полукруглая головка	черный	металл
BB	M2 x 10	полукруглая головка	серебристый	металл
CC	M2,3 x 8	головка с фланцем	черный	металл
DD	M2 x 5	полукруглая головка	черный	металл
EE	M2,3 x 7	полукруглая головка	черный	металл
FF	M2,6 x 6	полукруглая головка	черный	металл
GG	M2,6 x 6	головка с фланцем	черный	металл