

РУЛЕВОЕ КОЛЕСО РОДОМ ИЗ ФОРМУЛЫ-1

В САЛОНЕ LAFERRARI МОЖНО ВСТРЕТИТЬ МНОЖЕСТВО ЭЛЕМЕНТОВ, КОТОРЫЕ БЫЛИ РАЗРАБОТАНЫ СПЕЦИАЛЬНО ДЛЯ ГОНОЧНЫХ МАШИН. ТАК, РУЛЕВОЕ КОЛЕСО ГИПЕРКАРА С МНОЖЕСТВОМ КНОПОК И ПОДРУЛЕВЫМИ ЛЕПЕСТКАМИ ПОЗАИМСТВОВАНО У ГОНОЧНЫХ АВТОМОБИЛЕЙ ФОРМУЛЫ-1.

Используя детали из этого выпуска, вы продолжите сборку элементов салона вашей LaFerrari в масштабе 1:8. В частности, вы получили рулевое колесо со встроенными кнопками и подрулевыми рычагами (лепестками) переключения 7-ступенчатой коробки передач. Это техническое решение позаимствовано у гоночных автомобилей Формулы-1 и позволяет лучше контролировать машину при любых условиях вождения, поскольку водитель может переключать передачи, не отрывая рук от руля.

Кроме того, вы получили приборную панель, на которой отображаются интерактивные показатели статичной модели. Обратите внимание на два провода с разными полюсами, которые присоединяются к электронной системе вашей модели. Благодаря им лампочки на автомобиле будут светиться.

Данный этап сборки не представляет собой особой сложности. Традиционно мы рекомендуем внимательно рассмотреть иллюстрации и точно следовать инструкциям. Как и на предыдущих этапах, вы будете соединять детали с помощью винтов-саморезов. Чтобы без труда вкручивать винты в пластик, пользуйтесь качественной отверткой среднего размера. Закручивая винты, убедитесь, что они ровно входят в отверстие.

ДЕТАЛИ, КОТОРЫЕ ПРИЛАГАЮТСЯ К 15-МУ ВЫПУСКУ

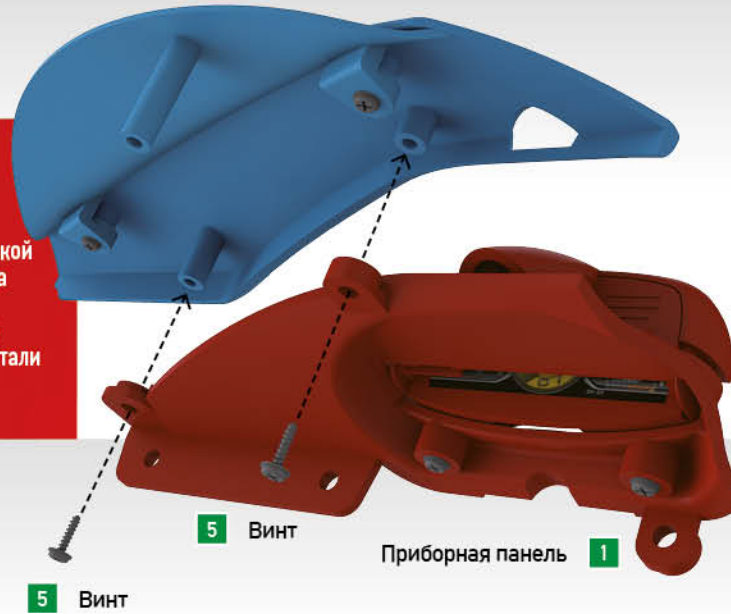
№	НАЗВАНИЕ	КОЛИЧЕСТВО	МАТЕРИАЛ
1	Приборная панель	1	АБС-пластик
2	Рулевое колесо	1	АБС-пластик
3	Подрулевые рычаги переключения передач	1	АБС-пластик
4	Рулевая колонка	1	АБС-пластик
5	Винт типа В с полукруглой головкой (M2,6 x 6)	6*	Металл

* В том числе 1 запасной винт.



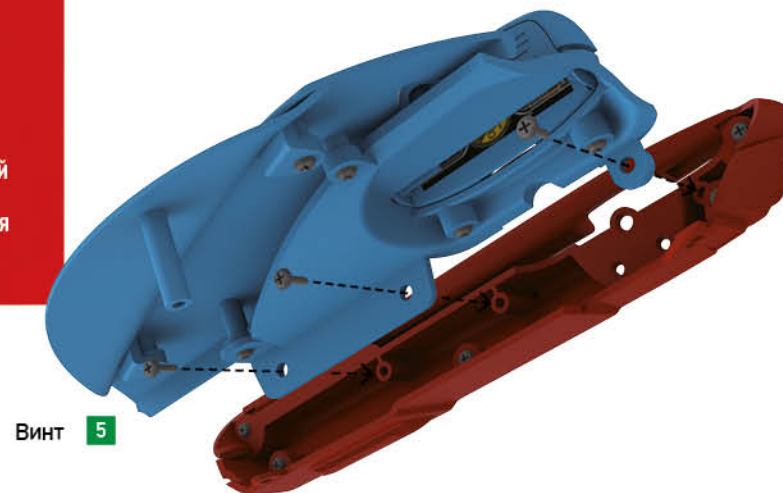
ШАГ 1

Соедините приборную панель (1) с крышкой передней панели, которую вы собрали на предыдущем этапе. Верхний кабель пропустите через полукруглое отверстие в крышке передней панели. Скрепите детали двумя винтами типа В (5).



ШАГ 2

К приборной панели присоедините переднюю панель со средней консолью приборов и дефлекторами вентиляционной системы, которую вы собрали на предыдущем этапе. Скрепите детали тремя винтами типа В (5).



СБОРКА ШАГ ЗА ШАГОМ

Подрулевые рычаги
переключения передач **3**

2 Рулевое колесо

4 Рулевая
колонка

ШАГ **3**

Установите на переднюю панель рулевую колонку (4), а на нее – подрулевые рычаги переключения передач (3) и рулевое колесо (2). Для этого вставьте выступы в соответствующие отверстия. Вы зафиксируете детали более прочно на следующих этапах сборки.

ФИНАЛЬНЫЙ РЕЗУЛЬТАТ ✕

На этом этапе сборки вы соединили переднюю панель, приборную панель, рулевую колонку и рулевое колесо. На следующих этапах сборки вы продолжите собирать салон вашей LaFerrari. Храните детали в надежном месте, недоступном для детей и домашних животных.

