

ВЫСОКОПРОИЗВОДИТЕЛЬНЫЕ ПОКРЫШКИ

*ВСЕ ЛЮБИТЕЛИ ГОНОК
НА СПОРТКАРАХ И МОТОЦИКЛАХ
ЗНАЮТ, ЧТО ПОКРЫШКИ ИГРАЮТ
ВАЖНЕЙШУЮ РОЛЬ В ОПРЕДЕЛЕНИИ
ХАРАКТЕРИСТИК МАШИНЫ.
И LAFERRARI В ЭТОМ СЛУЧАЕ
НЕ ИСКЛЮЧЕНИЕ!*

На 12-м этапе сборки вы соберете второе колесо вашей модели LaFerrari в масштабе 1:8 – на этот раз левое переднее. Задние (одно из них вы уже собрали) и передние колеса отличаются друг от друга, что заметно невооруженным взглядом. Это стандартная практика для спортивных машин с высокими скоростными характеристиками. Обычно такие автомобили заднеприводные, а значит, вся мощность, вырабатываемая силовым агрегатом, передается именно на заднюю ось. По той же причине задние колеса спорткаров

большого диаметра и с более широкими протекторами – это нужно для повышения площади сцепления с дорогой и усиления тяги. Передние колеса меньшего диаметра и с более узким протектором – такое решение гарантирует лучшую управляемость и способность автомобиля точнее вписываться в траекторию, выбранную водителем.

Данный этап сборки не представляет особой сложности – просто следуйте нашим пошаговым инструкциям и сверяйтесь с иллюстрациями.

ДЕТАЛИ, КОТОРЫЕ ПРИЛАГАЮТСЯ К 12-МУ ВЫПУСКУ

№	НАЗВАНИЕ	КОЛИЧЕСТВО	МАТЕРИАЛ
1	Покрышка левого переднего колеса	1	Резина



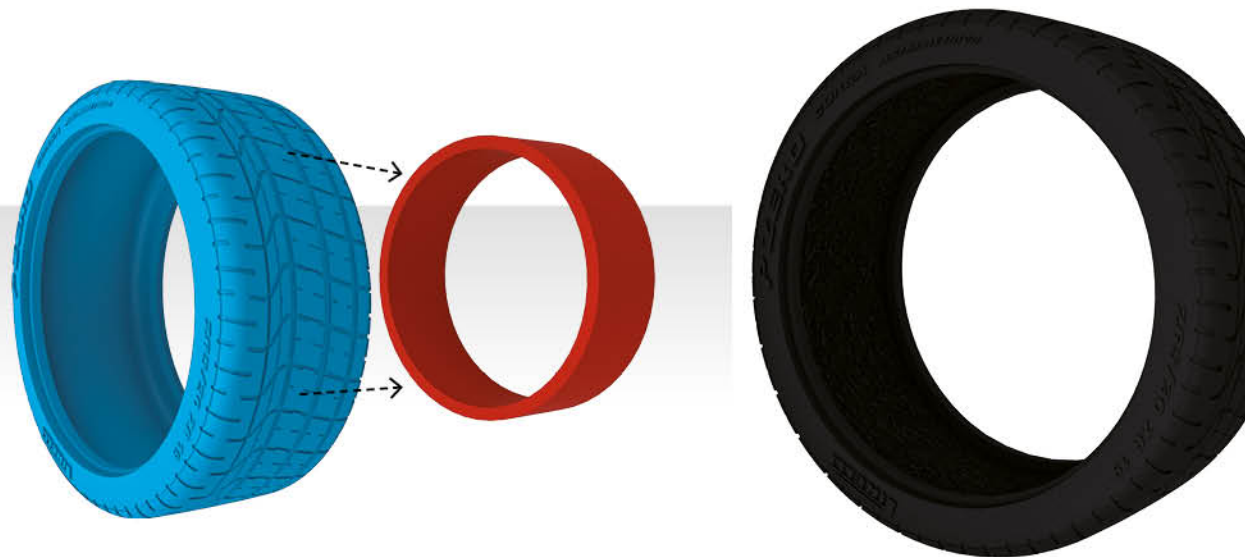
ШАГ 1

Возьмите колесный диск, который вы получили с 11-м выпуском. Попробуйте вставить диск в покрышку (внутри покрышки находится наполнитель). Если у вас не получается, выньте наполнитель и на минуту опустите покрышку в горячую воду.



ШАГ 2

Выньте покрышку из воды. Хорошо ее вытрите и вставьте внутрь наполнитель. Убедитесь, что наполнитель плотно прилегает к стенкам шины по всей ее окружности.



СБОРКА ШАГ ЗА ШАГОМ

ШАГ 3

Теперь, когда покрышка растянута, вы без труда наденете ее на колесный диск. Края покрышки должны войти в крайние углубления на диске.



ФИНАЛЬНЫЙ РЕЗУЛЬТАТ ✕

На 12-м этапе сборки вы собрали левое переднее колесо. Все детали храните в надежном месте, недоступном для детей и домашних животных. В следующих выпусках вы найдете инструкции по дальнейшей сборке.

